

INFORME 2022



**Alianzas
Corporativas**
ALDEAS INFANTILES SOS



**ALDEAS
INFANTILES SOS**

¿Cómo trabajamos?

Programas de protección

- Aldeas Infantiles SOS
- Residencia de Jóvenes
- Programas de Primera Acogida y Valoración
- Programas de Apoyo al Acogimiento en Familia Extensa, Ajena y Especializado

Programas de jóvenes

- Proyecto de Tránsito a la Vida Adulta
- Proyecto de Autonomía
- Proyecto de Emancipación
- Servicio de Empleo

Programas de prevención y fortalecimiento familiar

- Centro de Día
- Centro de Educación Infantil
- Programas de Familias
- Programas de Educación Medioambiental

Ejes transversales

- Política de Protección Infantil
- Participación Infantil y Juvenil
- Naturaleza y Sostenibilidad
- Voluntariado

2022 ha sido un año crítico. Con vosotros a nuestro lado, lo hemos superado.

Ha llegado de nuevo la ocasión en la que celebramos los éxitos conseguidos de la mano de nuestras empresas y fundaciones amigas. Ya son 5 años los que llevamos publicando este informe de Alianzas Corporativas en el que recogemos todo el trabajo que realizamos junto a vosotras, que nos acompañáis año tras año. Un trabajo enorme, que no deja de crecer cada año, para seguir protegiendo a los niños, niñas jóvenes y familias más vulnerables de nuestro país. Gracias a todas las alianzas construidas hemos podido mejorar las condiciones de vida de 38.083 niños, niñas y jóvenes en total. 38.083 vidas en las que hemos impactado y queremos seguir impactando para que tengan un futuro mejor. Y poder lograr unidos que ningún niño o niña tenga que crecer solo.

Por ello, queremos comenzar este informe con un GRACIAS enorme de parte de todo el equipo de Alianzas Corporativas y de los que formamos parte de Aldeas Infantiles SOS. Sin vuestro apoyo incondicional y sin vuestro compromiso, junto con el de nuestros socios y donantes, esto no hubiera sido posible.

Venimos de unos años convulsos, en los que hemos vivido situaciones de una excepcionalidad tal, que a veces nos costaba creerlo. Y el 2022 no ha sido muy diferente en este sentido. La situación en España, y en el mundo, se ha complicado aún más con el estallido del conflicto en Ucrania. Un conflicto que ha dejado patente una vez más la globalidad existente, afectando a los precios de los suministros energéticos que se han disparado a nivel mundial, así como de los alimentos y materias primas básicas, necesarias en el día a día de todos y cada uno de nosotros.

Esta situación nos está afectando a todos, pero está teniendo una incidencia enorme en las familias que ya tenían una situación económica y social delicada, y les está marcando de tal manera, que miles de familias en nuestro país y en el mundo se encuentran en una situación de emergencia social muy grave. 300.000 niños y niñas en España están en riesgo de perder el cuidado de sus padres, y casi 50.000 ya lo han perdido. Somos el 3º país de la Unión Europea con mayor pobreza infantil. Por lo que no podemos mirar para otro lado y tenemos que seguir interviniendo para mejorar las condiciones de la infancia más vulnerable.

Por ello, es de vital importancia seguir construyendo alianzas sólidas y estratégicas, que impacten en la vida de todas estas personas que lo necesitan. Alianzas con un claro valor compartido, que desarrollen los entornos locales y globales en los que las empresas operan y ayuden a contribuir al crecimiento económico y mejora social de los mismos. Las empresas y fundaciones, aún en entornos complejos como el que nos encontramos actualmente, sois un gran motor de cambio social, altavoz de causas sociales y capaces de promover gran movilización social para generar un cambio a todos los niveles. Estamos orgullosas porque entre nuestras empresas y fundaciones aliadas contamos con organizaciones comprometidas, que quieren y desean ese cambio social y creen firmemente en que un mundo más igualitario es posible.

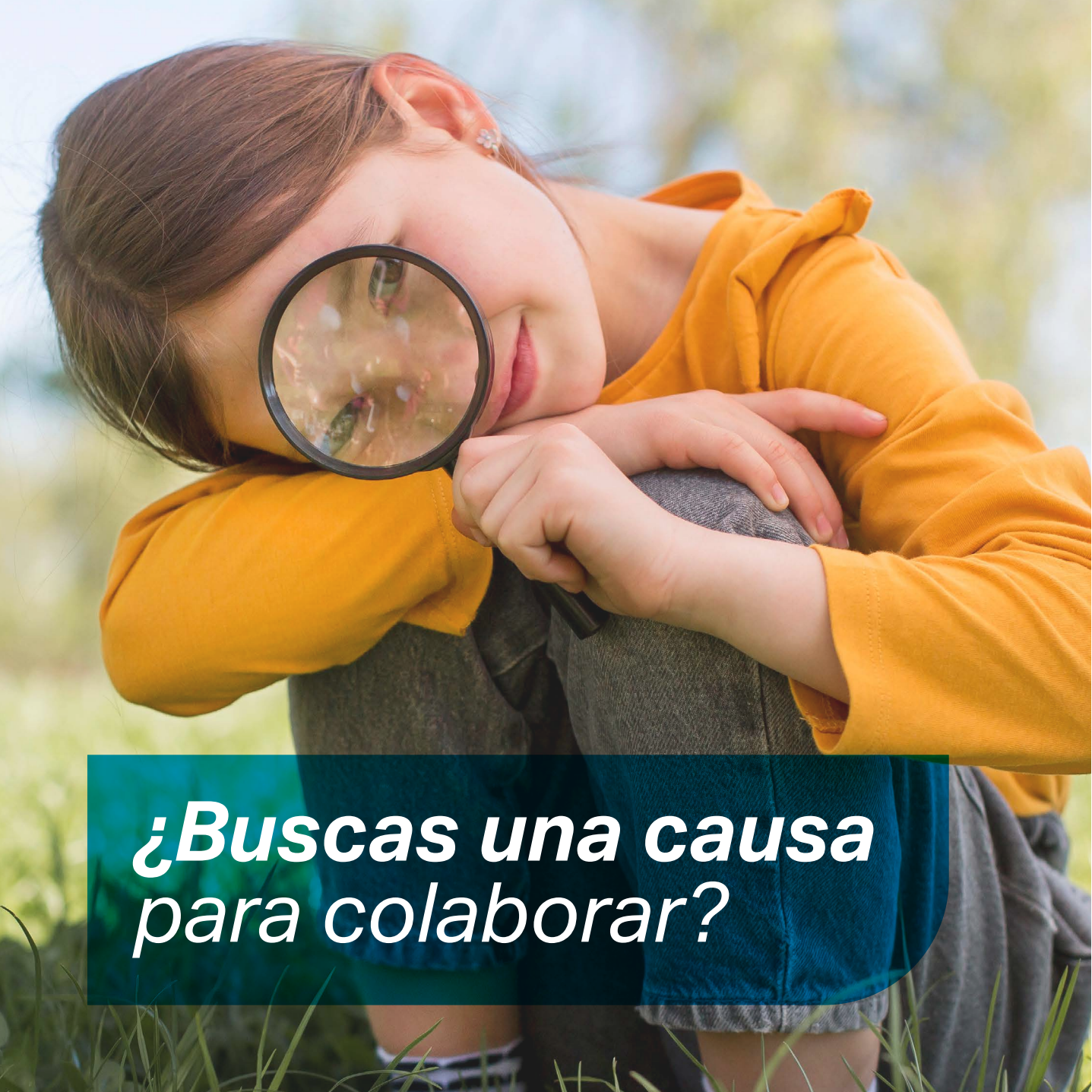
Desde el departamento de Alianzas Corporativas de Aldeas os seguiremos acompañando en este camino, para construir juntos proyectos de alto impacto que contribuyan a generar ese cambio social tan necesario y podamos lograr las metas planteadas en la Agenda 2030. Queremos continuar a vuestro lado aportando todo nuestro conocimiento y experiencia y trabajar unidas para generar un valor real y fomentar el desarrollo del negocio y la sociedad en la que nuestras empresas colaboradoras operan.

Sabemos que el 2023 será un año cargado de nuevos retos. Pero estamos convencidas de que con vuestro apoyo podremos superar todos estos obstáculos, ya que juntos, llegamos más lejos.

Gracias de corazón por ser nuestras incondicionales y por estar ahí año tras año, acompañándonos y apoyándonos para que ningún niño o niña tenga que crecer solo. Gracias de todo corazón por vuestro compromiso.

Equipo de Alianzas Corporativas de Aldeas Infantiles SOS.





***¿Buscas una causa
para colaborar?***

Identifica dentro de la propuesta de Aldeas, qué áreas de nuestro trabajo o proyectos concretos se adaptan mejor a la estrategia de tu empresa o fundación y trabajemos juntos para tener un mayor impacto.

ODS

Nuestros programas contribuyen a 9 Objetivos de Desarrollo Sostenible:



Asesoramos y acompañamos a tu empresa en las distintas etapas del camino: entender qué son los ODS, definir prioridades y objetivos de acuerdo a la estrategia de negocio, integrarlos en el plan operativo empresarial y comunicar resultados.

INFANCIA

- Aldeas Infantiles SOS
- Centros de Primera Acogida y Valoración
- Apoyo al Acogimiento en Familia Extensa, Ajena y Especializado
- Centros de Día
- Centros de Educación Infantil
- Educación en Valores - Programa "Abraza tus valores" para estudiantes de Educación Primaria
- Intervención Asistida con Caballos

FAMILIA Y COMUNIDAD

- Centros de Día
- Programas de Familias (Talleres de Desarrollo de Competencias Parentales y Terapia Familiar y Multifamiliar)
- Apoyo a Familias de Acogida
- Proyectos de Madres Jóvenes
- Proyecto de intervención en colegios: Infancia Segura.

JÓVENES

- Proyectos de Tránsito a la vida adulta (16-20 años)
- Residencias de jóvenes
- Autonomía
- Emancipación
- Formación
- Servicio de Empleo
- Proyectos de Madres Jóvenes

Identifica dentro de la propuesta de Aldeas, qué áreas de nuestro trabajo o proyectos concretos se adaptan mejor a la estrategia de tu empresa y trabajemos juntos para tener un mayor impacto.

Salud:

Asistencia Quirúrgica en Guinea Ecuatorial y Senegal

Servicio de Atención Psicológica Infanto-Juvenil

Terapias con animales para la recuperación emocional de niños y familias

Alimentación:

Meriendas en Centros de Día

Alimentos no perecederos y ayudas a familias

Talleres de nutrición

Medioambiente y sostenibilidad:

Eje transversal de Naturaleza y Sostenibilidad presente en todos nuestros programas

Aulas de Experimentación Ambiental

Intervención Asistida con Caballos

Granja-Escuelas

Huertos

Diversidad funcional:

Desarrollo e inclusión de niños y niñas con diversidad funcional

Fundación Empresa y Juventud

Intervención Asistida con Caballos





Educación:

Centros de Educación Infantil
Programa de Educación Afectivo-Sexual
Programa de Educación en Valores en colegios de toda España
Educación ambiental

Tecnología:

Robótica
Laboratorio de ciencias
Talleres de desarrollo de competencias digitales
Conectividad

Ocio y tiempo libre:


Campamentos y actividades en vacaciones
Actividades deportivas
Actividades educativas y culturales
Actividades de ocio y tiempo libre saludables

Emergencias:

Programas de Atención a Emergencias provocadas por catástrofes, desastres naturales, crisis sanitarias y económicas, conflictos armados en todo el mundo.

Cooperación al desarrollo:

Financiación de proyectos en Latinoamérica, África y otros países.



**Nuestro impacto
en 2022:**
Aldeas en cifras.

18.837 niños, niñas y jóvenes atendidos en España.

1.324 niños, niñas y adolescentes acogidos en nuestros programas de protección en España.

1.430 jóvenes participantes en nuestros programas de jóvenes en España.

4.822 niños, niñas y adolescentes recibieron atención continuada en nuestros programas de prevención y fortalecimiento familiar en España.

11.261 niños, niñas y jóvenes atendidos en programas de prevención en atención no continuada en España.

19.246 niños, niñas y jóvenes apoyados por Aldeas Infantiles SOS de España en Latinoamérica, África y otros países.

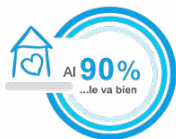
La medición del impacto y nuestro compromiso con la Calidad.

En Aldeas Infantiles SOS estamos comprometidos con la transparencia y el buen gobierno. Para nosotros es fundamental realizar una evaluación tanto interna como externa de nuestros programas y nos permite conocer si nuestros esfuerzos (económicos, humanos, pedagógicos o estratégicos) están respondiendo a los objetivos planteados y por ende, a las necesidades y dificultades de nuestros grupos de interés. Por ello, actuamos con transparencia y apostamos por la calidad y el buen gobierno, tanto en la gestión como en los servicios que ofrecemos.

Los resultados de nuestro trabajo evidencian que un cuidado alternativo de calidad, unido a políticas preventivas de fortalecimiento familiar, consiguen redirigir vidas, romper el ciclo intergeneracional de separación y ofrecen beneficios a la sociedad a largo plazo.

Medimos el impacto de nuestra labor en cuatro áreas de las vidas de los niños, niñas y adolescentes que atendemos cuando ya son adultos:

"Romper el ciclo" de separación y abandono mediante cuidado de calidad



El cuidado recibido se transmite a la siguiente generación: el 90% ofrece un buen cuidado a sus hijos, con lo que se rompe el ciclo de separación y abandono.

Lograr la autosuficiencia con educación y empleo



El 60% tuvo acceso a educación y desarrolló habilidades, ha entrado en el mercado laboral y se gana la vida dignamente.

Garantizar las necesidades básicas



El 90% dispone de un lugar donde vivir, acceso a alimentos y goza de buena salud, con lo que sus necesidades más básicas están cubiertas.

Sentar las bases de una vida feliz



El 80% vive feliz: experimenta bienestar social y emocional, y está a salvo de discriminación y daño.

En Aldeas Infantiles SOS contamos con una Política de Protección Infantil que rige todas las áreas de intervención de nuestra organización. Y cumplimos con lo establecido en el artículo 1 de la LO 8/2021, de 4 de junio, de protección integral a la infancia y a la adolescencia frente a la violencia, que tiene por objeto garantizar los derechos fundamentales de los niños, niñas y adolescentes a su integridad física, psíquica, psicológica y moral frente a cualquier forma de violencia, asegurando el libre desarrollo de su personalidad y estableciendo medidas de protección integral, que incluyan la sensibilización, la prevención, la detección precoz, la protección y la reparación del daño en todos los ámbitos en los que se desarrolla su vida. Además, contamos con una política de calidad y todos nuestros programas están certificados por diferentes normas o modelos que avalan nuestro trabajo.



Nuestra respuesta en emergencias.

EMERGENCIA EN CASA: CONTEXTO EN ESPAÑA.

El aumento de los precios de los suministros energéticos (electricidad y gas), de los alimentos y otros bienes de primera necesidad ha creado una emergencia en los hogares de 1,5 millones de familias con niños y niñas en nuestro país que ya se encontraban en situación de vulnerabilidad antes de esta última crisis y que han pasado de llegar a fin de mes con dificultades a no poder cubrir sus necesidades básicas.

La crisis socioeconómica generada por la conjunción de la pandemia y la guerra en Ucrania no nos está afectando a todos por igual. **Casi 2,5 millones de niños y niñas sufren carencias materiales y un alto grado de desigualdad que afecta a todas las áreas de su vida:** alimentación, bienestar, educación y salud. Si no hacemos nada por evitarlo, esta crisis marcará su infancia y condicionará su futuro.

Para dar respuesta a esta situación, desde Aldeas Infantiles SOS queremos apoyar a las familias atendidas en nuestros programas y que peor lo están pasando. **Miles de familias en España necesitan con urgencia una ayuda para hacer frente a gastos alimenticios, energéticos y educativos, además de facilitar apoyo psicosocial y en materia de salud mental.**

Esta mala situación económica está provocando un aumento de la inestabilidad familiar, poniendo en un grave riesgo a los niños y niñas más vulnerables. En España, seguimos en ratios de exclusión social elevados, siendo el 3º país de la Unión Europea con mayor pobreza infantil. A esto hay que añadirle que 300.000 niños y niñas en nuestro país se encuentran en riesgo de perder el cuidado de sus padres y casi 50.000 ya lo han perdido. Cada día 42 son víctimas de maltrato en el ámbito familiar. Ante esta realidad, tenemos que seguir trabajando juntos para poder brindarles las oportunidades que merecen y conseguir que tengan un futuro mejor.

Desde Aldeas vamos a continuar a su lado, para brindarles el apoyo integral que merecen y además ofrecerles ayuda durante todo el 2023 para que puedan cubrir sus necesidades más básicas en materia alimentación, higiene, educación, suministros energéticos y salud mental.

Nuestro reto es cubrir las necesidades básicas de 13.000 niños y niñas en España. Un reto muy grande, pero que estamos seguras de que podremos lograr gracias al apoyo incondicional de todas vosotras, nuestras empresas y fundaciones amigas.



*En España,
1.500.000
familias viven
una auténtica
situación de
emergencia en
casa.*

CONFLICTO EN UCRANIA: NUESTRA RESPUESTA ANTE LA EMERGENCIA INTERNACIONAL.

Durante el último año, la guerra en Ucrania ha perturbado las vidas de millones de niños y niñas, negando sus derechos humanos y separando a las familias. 8 millones de personas han abandonado el país y casi 6 millones son desplazados internos. Toda una generación de niños y niñas corre el riesgo de crecer sin el cuidado y el apoyo que necesitan. Desde Aldeas Infantiles SOS, llevamos trabajando en Ucrania más de 20 años, lo que nos ha permitido lanzar de manera rápida y ágil un Programa de Emergencia para dar respuesta a esta grave situación y hemos trabajado incansablemente, ampliando nuestra cobertura geográfica e implementando nuevos proyectos para ayudar a los desplazados internos y a aquellos que han encontrado refugio en distintos países europeos en los que estamos presentes.

Lamentablemente, la guerra no cesa y la seguridad de millones de personas sigue en peligro. En Aldeas continuaremos trabajando y ampliando nuestras actividades en las principales zonas afectadas para dar respuesta a las necesidades cada vez más urgentes de los niños, niñas, jóvenes y familias afectados por la guerra.

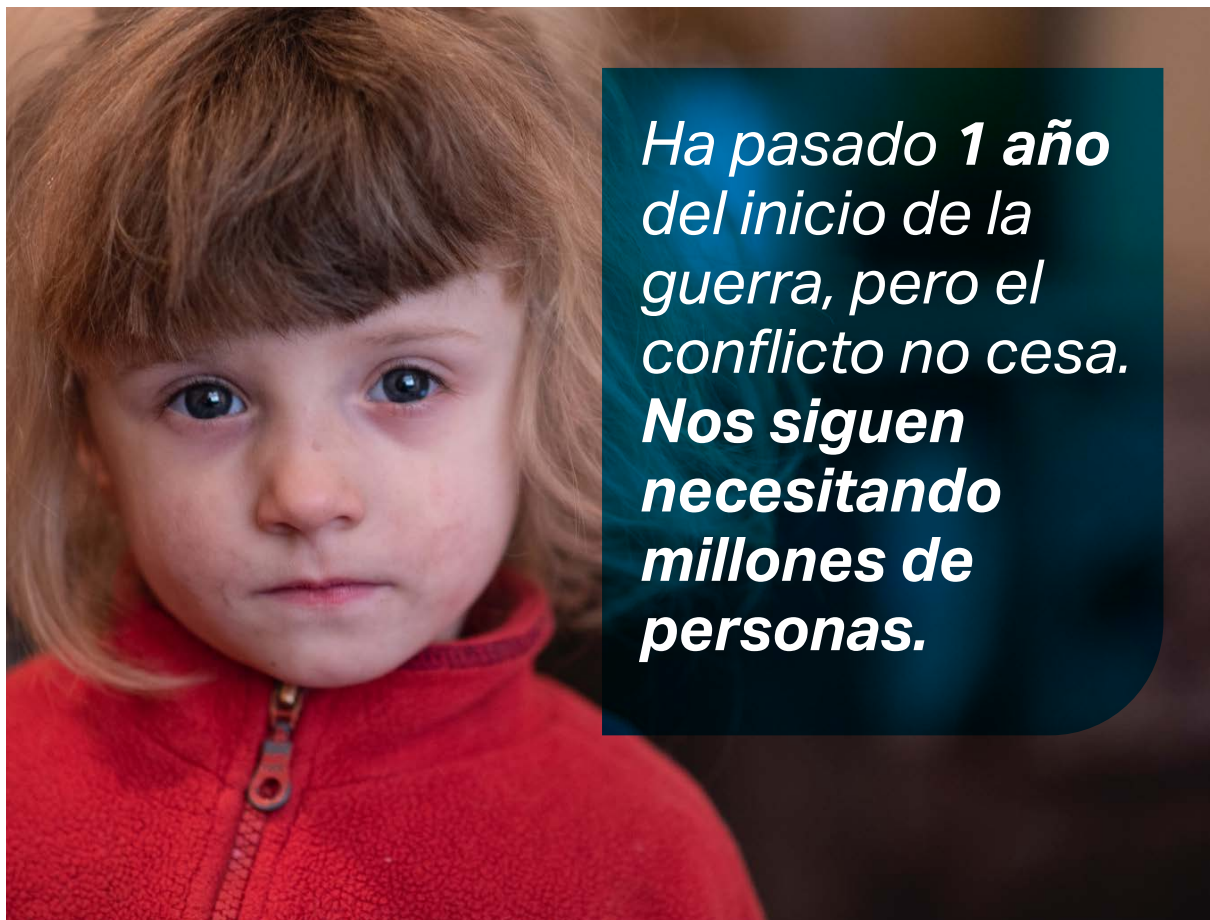
El Plan de Respuesta de Emergencias de Aldeas Infantiles SOS en Ucrania.

Con él hemos atendido a más de 124.000 personas afectadas por el conflicto de manera directa. De las cuales, el 95 % han recibido asistencia humanitaria. Desde Aldeas activamos el Plan el mismo día que estalló la guerra. El objetivo de nuestros equipos sigue siendo el mismo que el primer día: prevenir la separación familiar durante los desplazamientos y proveer de refugio, alimentos, productos de higiene y apoyo psicológico a las familias y a los niños y niñas que lo necesiten. La seguridad de los profesionales y los niños, niñas, jóvenes y familias atendidas por Aldeas Infantiles SOS en Ucrania continúa siendo nuestra prioridad, monitoreando constantemente la situación e implementando las medidas de seguridad apropiadas para reducir los riesgos que nuestros equipos diariamente van detectando.

¿Cómo están ayudando nuestros equipos en Ucrania?

- Evacuando, acogiendo y asistiendo a 33.996 personas que han recibido ayuda de emergencia dentro de Ucrania.
- A través de 8 Centros Sociales propios (y en otros 11 a través de aliados) en los que atendemos a aproximadamente 20.000 personas al mes en 12 localizaciones.
- Ofreciendo a 2.021 personas, incluidos 1.648 niños y niñas, apoyo psicológico.
- Con asistencia en efectivo, 13.133 personas (familias de acogida desplazadas internas y familias desplazadas internas con tres o más hijos) de 12 regiones de Ucrania la reciben durante tres meses.
- Con las 566 familias con 1.361 niños y niñas que ya atendíamos a través de nuestros programas de Fortalecimiento Familiar antes de la guerra: reciben asistencia económica, ayuda humanitaria y asesoramiento.
- Hemos creado 5 nuevos Centros Sociales donde 7.409 niños, niñas y adultos desplazados han recibido ayuda. Próximamente pondremos en marcha tres nuevos centros en Mukachevo, Chernihiv y Borodianka.

Gracias al compromiso de nuestros socios, empresas y fundaciones aliadas, que nos han apoyado en esta grave emergencia hemos podido acompañar y ayudar a más de 124.000 personas de manera directa, aumentando exponencialmente nuestro impacto. Lamentablemente, queda muchísimo más por hacer. La guerra no cesa y la seguridad de millones de personas sigue en peligro. En Aldeas continuaremos trabajando y ampliando nuestras actividades en las principales zonas afectadas para dar respuesta a las necesidades cada vez más urgentes de los niños, niñas, jóvenes y familias afectados por la guerra. Vamos a continuar reforzando nuestro trabajo y hemos elaborado un plan de recuperación y rehabilitación con el que queremos alcanzar a más de 170.000 personas durante el 2023.



Ha pasado 1 año del inicio de la guerra, pero el conflicto no cesa. Nos siguen necesitando millones de personas.

Vuestra contribución en nuestras finanzas 2022.

Los patrocinios de empresas y fundaciones en 2022 representaron el 7,83% del total de aportaciones privadas.

Las cuentas anuales de Aldeas Infantiles SOS de 2022 fueron sometidas a una auditoría externa, obteniendo un informe favorable. Una vez aprobadas por los órganos de gestión, se hicieron públicas y se depositaron en el Ministerio del Interior.

Asu vez, Aldeas Infantiles SOS Internacional realiza sus propios controles y seguimiento interno de todas las organizaciones que forman parte de la federación.

ORIGEN DE LOS FONDOS 2022:

FINANCIACIÓN PRIVADA:	42.854
FINANCIACIÓN PÚBLICA:	14.136

TOTAL INGRESOS: 56.990

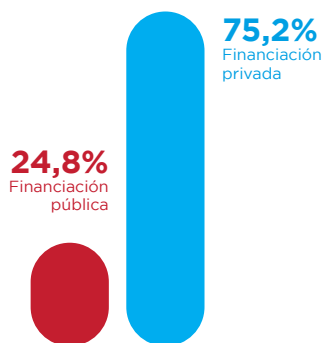
DESTINO DE LOS FONDOS 2022:

PROGRAMAS SOCIALES:	42.592
ADMINISTRACIÓN Y CAPTACIÓN:	11.074

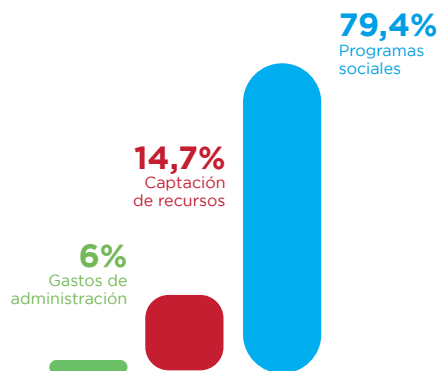
TOTAL GASTOS: 53.666

Resultado del ejercicio: 3.324

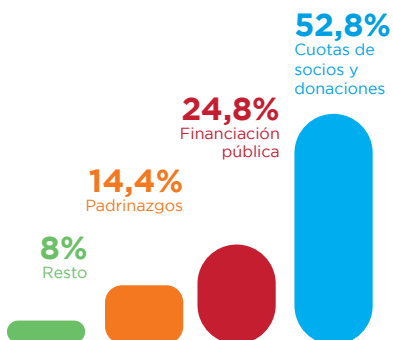
ORIGEN DE LOS FONDOS



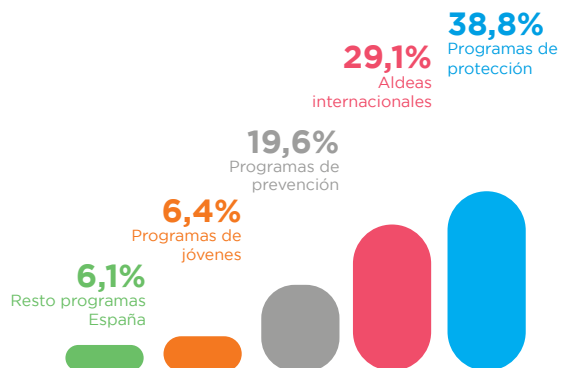
DESTINO DE LOS FONDOS



DISTRIBUCIÓN ORIGEN



DISTRIBUCIÓN POR PROGRAMAS



Figuras de colaboración.

Las empresas y fundaciones son el motor de muchos de los proyectos de Aldeas Infantiles SOS a través de las Alianzas Corporativas.

Con estos proyectos de colaboración no solo contribuimos a la sostenibilidad de los proyectos, sino que gracias a la involucración de empresas y fundaciones dotamos de un valor añadido a los programas que los hace únicos.

Desde el área de Alianzas Corporativas de Aldeas trabajamos para buscar estrategias en común con las empresas y fundaciones que nos permitan implementar proyectos con un alto valor compartido y que apoyen a los niños, niñas y familias que atendemos.

Creamos juntos planes de futuro personalizados que permitan por un lado dar vida a proyectos que persiguen el bienestar de la infancia más vulnerable, y por otro lado que satisfagan los intereses y expectativas de las organizaciones en materia de Responsabilidad Social. Escuchamos a nuestras empresas y fundaciones colaboradoras y les acompañamos para ayudarles a desarrollar su área de Responsabilidad Social Corporativa de una forma que genere verdadero impacto positivo en la sociedad además de estar alineada con la misión y objetivos de la empresa. Buscamos soluciones únicas para cada compañía, porque como cada empresa es única, cada alianza también lo es, y es así como lo entendemos en Aldeas.

Cada empresa y fundación es única y por eso cada alianza es especial.

Las empresas son motores de cambio social y no importa si tu empresa es una gran corporación o una PYME, lo importante son las ganas de ayudar y querer cambiar la vida de miles de niños, niñas y familias. El resto es un trabajo conjunto para maximizar el impacto de cada colaboración.

Entra en nuestra Web de Alianzas Corporativas, encuentra toda la información sobre cómo trabajamos y descubre el plan que mejor se adapte a tu empresa.



Constructores de futuro: Nuestra apuesta por el impacto a largo plazo.

Desde Aldeas Infantiles SOS queremos cuidar a los niños y niñas que forman parte de nuestros programas. Nuestro objetivo es ofrecer entornos seguros y de confianza donde los niños se sientan queridos, valorados y protegidos. Entendemos que solo así podremos garantizar el bienestar presente y futuro de los cada uno de ellos.

Y qué mejor manera para garantizar su bienestar futuro que contar con el apoyo de empresas y fundaciones comprometidas con la protección de la infancia más vulnerable en nuestro país.

Los Constructores de Futuro son organizaciones que confían en nuestro trabajo y se comprometen con el futuro de los niños y niñas con los que trabajamos. Son figuras fundamentales en nuestra tarea diaria de prevenir la separación de las familias que atendemos y garantizar el mejor cuidado de calidad para los niños, niñas y jóvenes. Por ello, les estamos eternamente agradecidos y son nuestros mayores aliados.

Son empresas y fundaciones amigas que creen firmemente en el compromiso a largo plazo, en la generación de proyectos de valor con alto impacto en las personas y con una repercusión real en España.

Para nosotros es sin duda la mejor manera de apoyar a la infancia, garantizando sus derechos y oportunidades en todas las etapas de su vida hasta la madurez. A través de estas alianzas acompañamos a nuestras empresas y fundaciones a conseguir, unidos, un mundo mejor y más igualitario para miles de niños y familias en situación de vulnerabilidad.

Juntos somos más fuertes y podemos llegar a cambiar la vida de miles de niños, niñas y jóvenes que nos necesitan.

Gracias de corazón por vuestro apoyo incondicional, por seguir a nuestro lado año tras año y por querer hacer vuestra, nuestra causa.

GRACIAS



Constructor
de futuro



Constructores de futuro:



Constructor
de futuro

ALDEAS
INFANTILES SOS

3M Science.
Applied to Life.

4Life
THE IMMUNE SYSTEM Company

Allianz

AMERICAN EXPRESS
MEMBERSHIP REWARDS®

BAUHAUS

bofrost*

caprabo

Chovi
DESDE 1950

CLARINS

Coca-Cola EUROPACIFIC
PARTNERS

colt

CONSORCIO
TRANSPORTES
MADRID

CORRESPONSABLES
RESPONSABLE .COM

Fundación
COVIRAN

DACSA
GROUP

DHL

DHL
FREIGHT

Diversey

Dr. Oetker

FAMILIA
TORRES
Desde 1870

HERBALIFE NUTRITION
FONTCELTA
CONSORCIO IBER

Fundación
MAPFRE

FUNDACIÓN
MARIA TERESA
RODO

HERBALIFE NUTRITION
HNE
FOUNDATION

IBERDROLA

INDOPLAST
TECHNICAL EXTRUSION PROFILES

INSTITUTO
IB
BERNABEU

KERN
PHARMA

LIBRA
Gestión de Proyectos

mazda

MediaMarkt

**nationale
nederlanden**

pepco®

PROVITAL GROUP
For a beautiful life from cells to the skin

P&G

**REALE
FUNDACION**

FUNDACIÓN
sacyr

Ius Laboris Spain Global HR Lawyers
Sagardoy Abogados

Santander

Sealed Air
Re-imagine

SERRANOPARK
www.serranopark.es

STANHOME

Shell

Torribas
TORRENT RIBAS

**Toy
PLANET**

VOLKSWAGEN
GROUP ESPAÑA DISTRIBUCIÓN

VOLOTEA

ZANINI
AUTO GROUP

Aliados corporativos 2022: Unos aliados excepcionales.

El año 2022 ha sido un año complicado donde hemos tenido que redoblar nuestros esfuerzos para apoyar situaciones de verdadera emergencia.

Por ello, este año queremos agradecer también el especial apoyo de un pequeño grupo de empresas y fundaciones que han querido contribuir de manera especial con nuestros programas durante 2022.

Algunas de estas compañías llevan años colaborando con nosotros, y para otras ha sido su primer año. Sea cual sea la situación, esperamos haber dejado una bonita huella en ellas, al igual que ellas lo han hecho en la vida de los niños, niñas y las familias que atendemos.

Hemos construido propuestas específicas alineadas con las necesidades y características de nuestros programas, así como con la misión y objetivos de cada una de ellas.

Vuestro paso como colaboradores en 2022 ha dejado un bonito recuerdo en Aldeas, y esperamos poder seguir contando con vuestro compromiso con la infancia este 2023 y juntos seguir dando vida a proyectos donde impulsemos el bienestar de miles de niños, niñas, jóvenes y familias en España.

ALIADOS CORPORATIVOS 2022:



Aliado
corporativo
2022

BBVA

capital
energy

CLODOS

ecoembes

Fundación
iberCaja



Natura Bissé
Barcelona

FONDATION
SAINT-GOBAIN

Campañas con alma.

Conseguimos impactar en todos los grupos de interés de las organizaciones.

A través de campañas con alma, incidimos en empleados, socios, proveedores, clientes y demás stakeholders fortaleciendo así, la relación y compromiso de las organizaciones con la protección de la infancia.

Gracias a este tipo de iniciativas, las empresas incrementan el valor generado de sus bienes y servicios, fortalecen la relación interna con sus empleados, y visibilizan y sensibilizan de cara a los agentes externos.

Algunas de las acciones más conocidas en este contexto son: Marketing con causa y Fundraising con empleados.

Marketing con causa: Comparte nuestra Alianza y compromiso con tus clientes.

A través de este tipo de iniciativas, las organizaciones dan la oportunidad a sus clientes de conocer su compromiso con la infancia vulnerable en España y, además, poder participar y sumar esfuerzos a través de su contribución.

Las empresas, no solo realizan una labor extraordinaria de difusión y sensibilización, sino que se prestan a servir de puente a otras personas para que, gracias a su labor solidaria, se sumen a formar parte la misma misión.

De esta manera, los clientes, a través de sus compras se unen a una alianza que trabaja por y para un proyecto social, multiplicando los beneficios para ambas partes, con un fin común: proteger a la infancia más vulnerable.

Gracias a estas campañas, la empresa fortalece su estrategia de responsabilidad social y reputación corporativa convirtiéndose en motor de cambio.

Fundraising con empleados: Genera sentimiento de pertenencia en tu organización.

¿Qué es una organización sino el conjunto de sus personas? Las iniciativas de fundraising con empleados permiten afianzar el sentimiento de orgullo y pertenencia de los empleados hacia su organización.

Si existe un motor de cambio en las organizaciones, este debe venir desde el interior.

Gracias a iniciativas de este tipo, los empleados se sienten partícipes de las decisiones institucionales de la organización de la que forman parte, dotan de sentido la estrategia de responsabilidad que se les atribuye y, en ocasiones, tienen oportunidad de ver y conocer en primera persona los programas para los que ha sumado esfuerzos.

En este sentido, siempre velando por la protección de la infancia, organizamos jornadas y eventos de voluntariado corporativo donde los empleados pueden apreciar el resultado del apoyo que ellos y su organización realizan a través de este tipo de Alianzas.

A close-up photograph of several people's hands stacked together in a circle, symbolizing teamwork and unity. The hands are of various skin tones and are positioned in a way that suggests a group effort. The background is a soft, out-of-focus green, likely an outdoor setting. A teal and blue gradient overlay is present in the upper left corner, containing the text.

*Juntos,
marcamos
la diferencia.*

III Edición de la Carrera Interempresas de Aldeas Infantiles SOS.

Porque no hay 2 sin 3, este año 2022 hemos celebrado la Tercera Edición de la Carrera Interempresas de Aldeas con resultados récord.

A través de este proyecto donde queremos dar voz a los miles de niños, niñas, jóvenes y familias que forman parte de nuestros programas. El objetivo era superar en, al menos 1 km más, la segunda edición en la que alcanzamos 69.049 km.

Nos llena de orgullo poder anunciar que, gracias al compromiso de las empresas participantes y sus empleados, no solo superamos el número de km sino que casi doblamos el objetivo previsto.

¡La Tercera Edición de la Carrera Interempresas de Aldeas finalizó con un total de 135.577 km conseguidos!

Muchas gracias a todas las empresas y participantes por haberos unido a este gran desafío. ¡Entre todas habéis recorrido una cifra récord!

Queremos reconocer a los equipos participantes: 4Life, BioMérieux, Corteva Agriscience, DHL Freight, EY, Grupo Lar, Grupo Red Eléctrica, Leroy Merlin, Mc Graw Hill, MediaMarkt, Nationale-Nederlanden, Nhood, Norauto, Onmobile, Roche Farma, Samsung, Securitas Direct, Siegwark Spain, Solarig, Vaillant Group; y todos sus empleados que han contribuido a alcanzar el resultado.

Nuestra enhorabuena a la empresa ganadora bioMérieux por haber sido la que más kilómetros ha recorrido en total, seguida de Roche Farma y de 4Life. Felicidades también a Siegwark Spain por la mención especial a la que más kilómetros ha recorrido por empleado inscrito.

La Carrera de Aldeas persigue dar voz a la grave situación que están viviendo miles de familias en España y manifestar la importancia de las alianzas. Con este proyecto queremos demostrar que no nos podemos quedar de brazos cruzados y que juntos podemos llegar más lejos y conseguir duplicar el número de niños y niñas de nuestros programas de prevención.

¡Nuestro objetivo es llegar a los 10.000 niñas y niños!

Y para eso necesitamos seguir contando con el apoyo de empresas y organizaciones.

Queremos que cada vez sean más las empresas, fundaciones y empleados que conozcan el trabajo que hacemos, y que cada año podamos contar con el apoyo de más organizaciones que nos acompañen en el camino de proteger a la infancia más vulnerable en España.

Por ello, contamos con vosotros en las próximas ediciones. ¡Os esperamos!



3ª CARRERA SOLIDARIA
ALDEAS INFANTILES SOS

CORRE POR UNA BUENA CAUSA
2022

4Life THE IMMUNE SYSTEM Company

BIOMÉRIEUX

CORTEVA agriscience

P&H FREIGHT

EY Building a better working world

grupo lar

GRUPO RED ELÉCTRICA

LEROY MERLIN

Mc Graw Hill

Media Markt

nationale nederlanden

nh00d

Norauto

Roche

onmobile

SAMSUNG

SECURITAS

Direct

SIEGWERK

Solarig

VAILLANT GROUP

Alianzas Corporativas en digital.

Desde el área de Alianzas Corporativas hemos querido impulsar la comunicación a nuestras empresas y a todo el público en general, para dar a conocer nuestras colaboraciones y alianzas, las cuales permiten que Aldeas pueda ofrecer una atención de calidad. Además, hemos querido poner énfasis y transmitir lo importante que es para nosotros este tipo de colaboraciones, así como ejercer una labor de sensibilización sobre la situación de la infancia en España dando a conocer nuestro trabajo a través de los proyectos de colaboración y buenas prácticas de empresas y fundaciones aliadas.

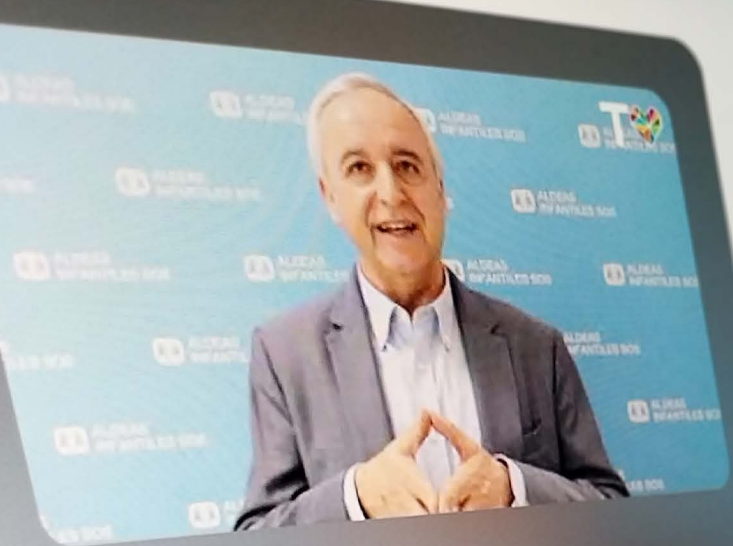
Alianzas TV: Nuestro Canal en YouTube.

En febrero del año pasado lanzamos nuestro nuevo canal en YouTube: Alianzas TV. Queríamos dar un paso más en la difusión de las alianzas en aldeas y pusimos en marcha este nuevo canal audiovisual en el que hemos querido dar visibilidad a las buenas prácticas de las empresas y fundaciones que nos acompañan y apoyan para cambiar el futuro de la infancia y juventud más vulnerable.

Blog de noticias relevantes en www.alianzascorporativasaldeas.es

Además, hemos puesto en marcha el blog de las buenas prácticas en la web de alianzas corporativas, en el que publicamos semanalmente todas las novedades y acciones que se han estado llevando a cabo junto con todas vosotras. Queremos seguir destacando todos los proyectos de colaboración y dando difusión a las alianzas clave por la infancia.





Alianzas TV




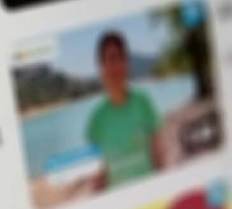
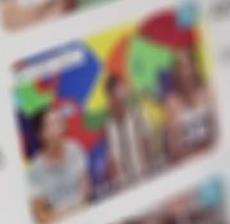
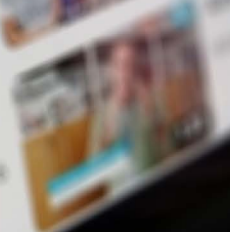
Aldeas Infantiles SOS de España

8 vídeos 239 visualizaciones Actualizado por última ve...



Aleatorio

▶ Reproducir to...

- 
- 
- 
- 
- 
- 

Nuestro compromiso con los ODS.

Los Objetivos de Desarrollo Sostenible (ODS), constituyen un llamamiento a la acción para crear un mundo donde nadie se quede atrás.

Estos objetivos requieren de la colaboración de todos los agentes y sectores a nivel global. La Agenda 2030 establece las metas y resultados que deberíamos alcanzar en el año 2023.

Desde Aldeas Infantiles SOS, como miembros de la Red Española del Pacto Mundial de las Naciones Unidas, estamos comprometidos férreamente con la sensibilización y promoción de los ODS.

Nuestra misión está estrechamente vinculada con la consecución de las metas de 9 de los 17 ODS con significativo impacto en los restantes.

Haz tuya nuestra causa y contribuye junto con Aldeas Infantiles SOS a la consecución de los ODS.



Alianzas Corporativas 2022.

Todo esto lo hemos podido lograr gracias al apoyo de:



CONSTRUCTORES DE PRESENTE:

ACTEGA ARTISTICA, S.A
AGUSTINOS ORDEN SAN AGUSTIN
AINOA PORTUGAL CORREDURIA DE
SEGUROS SL
ALDABA SERVICIOS PROFESIONALES,
S.L.
ALICIA GONZALEZ ARQUEROS
ANA MARIA ALVAREZ VILLALBA
ANALISIS Y METODOS DE
DIVERSIFICACION, S.L.
ARAIT MULTIMEDIA, S.A
ASESORIA RUIZ CHURRIANA, S.L.
ATELIER GRÁFICA VISUAL, S.L.
AUDIFON
AXIS PHARMA S.L
AYUNTAMIENTO DE LUBIÁN
B.M.J.-2, S.L.
BEIRA8 S.L.U
BRIJA SL
CAMBRIDGE ENGLISH LANGUAGE
ASSESSMENT
CASTELLANA CONSULTORES, S.L.
CEMENTS DE BALEARS, S.A.
CERAMICA MALPESA, S.A.
CLAVE 1814 BUILDING SOLUTIONS, S.L.
CONSULTORIA, INTEGRACION Y
VIRTUALIZACION, S.L.
DANA AUTOMOCION, S.A.
DARA VALCANAR S.L.
ENERGREEN CAPITAL SL
ERVEGA, S.A
FARTONS POLO, S.L.
FAYCANES
FOSECO ESPAÑOLA, S.A.
FRANCISCO GALINDO ESCUDERO,S.A.
FUNDACION LUNA DE GRANADA
FUNDACION OTHMAN KTIRI
GADISA RETAIL, S.L.U.

ESCUDERO,S.A.
FUNDACION LUNA DE GRANADA
FUNDACION OTHMAN KTIRI
GADISA RETAIL, S.L.U.
GOQUIN, S.L.
GREJACA SL
GRUAS PEDREGAL, S.A.
GRUPHELCO INDUSTRIAL, S.A.
H.S. BROTHERS RESTAURANTS S.L.
I.C.O.N. EUROPE, S.L.
IBERFOMENTO S.L
IDEO BUSINESS, S.L.
ILITIA TECHNOLOGIES, S.R.L.
IMPORTACIONES MUGAR, S.L.
INMOBILIARIA EV MALLORCA
PROPERTY S.L.
INMOBILIARIA LUNA DE GRANADA, S.L.
INSTITUTO TECNICO ESTUDIOS
PROFESIONALES
INTERCENTROS BALLE SOL SA
ISIDORO MARTIN S.L.
IVONPOUSA ASESORES FINANCIEROS,
S.L.
JANDIAPART, S.L.
JULIO GARCIA MINA CABREDO
KNOWENCE SL
LAFUENTE SEGOVIA S.L.
LAMBDA DIAGNOSTICO, S.L.
LAMBERTS ESPAÑOLA, S.L.
MADEXU GESTION, S.L.
MARFREEZE TRADING GROUP SL
MARIA LUISA LOZANO SEGURA
MIRIAMPDMODA COACHING S.L.
MIRROR ENTERPRISE SL
MORENO DE PAZ, S.A.
NASE CMN DISTRIBUCIONES S.L.
NETWORK STEEL, S.L
NP ASESORES, S.A.

NETWORK STEEL, S.L
NP ASESORES, S.A.
PATRIHOUSE, S.L.
PHOENIX SOLUTIONS, S.L.
PONIENTE CAPITAL, S.L.
PREFHORVISA OUTEIRO, S.L.
PROGRESMAMI, S.L.
PUERTAS FRINOX, S.L
REAL CLUB NAUTICO DE PALMA
RUBEN RAMIRO MARTIN DIAZ
SERVINFORM, S.A.
SEVENTY EIGHT, S.L.
SIVE FLUID SYSTEMS, S.L.
SMR AUTOMOTIVE SYSTEMS SPAIN
S.A.U.
SOGEVESPA S.L.
SOLUCION LEGAL Y EMPRESARIAL,
S.L.U.
SUMEDEX SA
SUMINISTROS SANTANA DOMINGUEZ
S.L.
SUNLLIGHT LA LUZ DEL SOL, S.L
SYNERON-CANDELA, S.A.
SYSTEM ONE WORLD
COMMUNICATIONS IBERIA, S.A
TECNOEXTRUDER, S.L.
TECNOMEDICA CANARIA SL
TEJERAMA, S.L.
THE FUNDRAISING COMPANY, S.L.
TIRRENICA INVERSIONES
TRABAJOS TOPOGRAFICOS Y
PROYECTOS, S.L.
UNOMATRICULA, S.L.
VIENA REPOSTERIA CAPELLANES, S.A.

EMPRESAS COMPROMETIDAS:

ADEXE & NAU PRODUCCIONES, S.L.
AGROTEC RED AGROPECUARIA,
S.L.
ALCAZAR ARTESANIA SL
ALMERIMATIK SISTEMAS
INFORMATICOS, S.A
ALVAREZ DE ROJAS, S.A.
AMARILLA CORCHERO, S.L.
ANTONIO MARTIN BERDEJO
APARTAMENTOS CASAS PEPE,S.A.
ARANCHA ARGUELLES MARCO
ÁREA DE ASISTENCIA, S.L.
ARRECIA TRIPLE L , SOCIEDAD
LIMITADA
ARTLINE SOLUTIONS, S.L.
AUDITORES Y CONSULTORES
SECTOR PUBLICO S.L.
BAÑOS DE LA REINA MORA SEVILLA
S.L
BERGARECHE NIETO FORWARDER
S.L.
BODEGA ELIAS MORA, S.L.U
BORBEROA, S.L.
BUBBEL FISH SALES & MARKETING
BUMPERS BRAND CLOTHES
CAD IT ESPAÑA S.A.
CAMASERCON, S.R.L.
CAMPOS DE PALACIOS ASESORES
C. DE SEGUROS, S.L
CANTERAS SOLY PLAYA, S.L
CAPACITIS, S.L.
CAPITAL PROJECTS
CARLOS BORRAS AVIÑO
CARLOS ESCUDE ALCAZAR
CARMELA INVERSIONES Y GESTIÓN
EMPRESARIAL
CARMEN ISABEL MORALES CAMINO
CÁRNICAS JOSEBA, S.C.
CENTRO DE EDUCACION INFANTIL
GIBRALFARO, S.L.
CESLAN TT EMPRESA DE TRABAJO
TEMPORAL SL
COLG.OF. PEDAGOGOS Y
PSICOPEDAGOGOS COM.
VALENCIANA
COMERCIALIZACIONES GECANSER,
S.L.

CONSULTORA TECNOLOGICA HD
RTDI, S.L.
COROSMA, S.L.
DAVID CALVO MOLINA
DE SALABERT E HIJOS, S.A.
DECUATRO CATERING, S.L.
DESVAN DEL LIBRO, S.L.
DOMINGO SUAREZ RIVERO
ELISABETH MARTIN GOYA
ERITEA SISTEMAS S.L.U.
ESENS CLINICA DENTAL
ESPECIALIZADA
FABRICADOS LMG, S.L.
FARMACIA COLOMER GONZALEZ
C.B.
FORMACION Y CONTROL, S.L.
FRIGORIFICOS LAGUNILLA S.L
GARCIA REMACHA ASESORES, S.L.
GARCIA, S.L.
GAS SANTACRUZ SLU
GESTISA ASESORES FISCALES, SLU
GESTORIAS ASOCIADAS
GESTHISPANIA, S.L.
GRAFTON - ALCALA, S.L.
GRAFTON FORMACION Y GESTION,
S.L.U.
HIDROSOL CANARIAS, S.L.
ICO DENTAL IV, S.C.P.
IDEAS INVEST. Y DESAR.
ACTUARIALY DE SEGUROS,S.A
INDUSTRIAS QUIMICAS DEL EBRO,
S.A.
INGENIERIA EUGENIO HERNANDEZ,
S.L.
INMEDIATIC TECHNOLOGY S.L
INSTALACIONES ESPECIALES
PUBLICIDAS EXTERIOR, S.L.
INTEGRAL DE ADOQUINES, S.L.
INTUERI ASOCIADOS, S.L.
INVERSIONES MERGUX
IRENE FERNANDEZROJO
JAVIMAR PESCADOS SL
JEN INGENIEROS ASOCIADOS, S.L.
JOMISOLEO HOSTALGAS, S.L.
KUATRO CARPETS, S.L.
L&A AUDITA SLP
LA PACHECA VIVEROS S.L.

LAEL SISCOP, S.L.U.
LANIT SOLUCIONES
TECNOLOGICAS S.L
LEMA TRANSIT SL
LEXTREND INFORMATION
TECHNOLOGIES, S.L.
LIMPIEZA APELES, S.L.
LIMPIEZAS Y MANTENIMIENTOS
AYALA, S.L.
LOURDES DOMINGUEZ DOMINGUEZ
MARGARITA RAMIRO FARIÑAS
MARIALEDENT S.L.
MELMEDIC S. L
MIGUEL ANGEL ARTAL LERIN
MMC MANTENIMIENTOS S.L.
MODA Y COMPLEMENTOS ALFARO
1926
MOISES SIERRA DOMINGUEZ
MUNDO ENTEOGENO S.L.U.
NEWLINK EDUCATION, S.L.
OBRADOR LEVADURA MADRE
OLIMAR OBRAS Y SERVICIOS, S.L.
OLIVAREROS Y ALMAZAREROS DE
ESPAÑA, S.A
OPEN SISTEMAS DE INFORMACIÓN
INTERNET S.L.
OPEN TERRAZING SL
OPTICA GAROE, SL.
PABLO ROMERO GARCIA
PAPAS ARGENTE, S.A.U
PEDRO ANTONIO VILLALBA
ORELLANA
PENINSULA 2000, S.A
PRODELAIS S.L
PRODUCTORES DE SONRISAS, S.L.
PULMAR ASESORIA Y GESTION, S.L.
RAÍCES HISPÁNICAS 737, S.L.
REBEL, S.A
REDES SYSTEM CONSULT &
SOLUTION, S.L.
RIOJA MARRERO, S.A.
ROMAY CANDA, S.L.
ROTULOS MERIDIANO SLU
SABORES DE TALLANTE, S.L
SANEHOGAR S.A.
SEMPRO INSTALACIONES SL
SEVILLE VENTOURS S XXI, S.L

SIMARCOSA 2005, S.L.
SINTONIA EMPRESARIAL
MULTIDISCIPLINAR SL
SIXSISTERS&P SL
SOLUCIONES INTEGRALES PARA EL
ROTULISTA, S.L
STOCK CERO, S.A.
SUMINISTROS INDUSTRIALES DEL
TAJO SITASA
SUMYRENT ALQUILER, S.L.
SUNLIGHT, S.L.
SYC CYLINDERS EUROPE, S. A.
TAR, S.L.
TEKNOSERVICE, S. L.
THE GUARDIAN OF THE GRAIL, SL
TOP4 CONSTRUCCIONES SLU.
TOUR-TECH DISTRIBUTION SL
TRANSPOAL S.A.
TRANSPORTES TOTA GONZALEZ
TORRES, S.L.
UALI IBERICA S.L.U.
URVINA SL
VINOTERRA,S.L.
VIVECO GESTION, SL
XIGOMIVISA, S.L.
ZELENZA SOLUCIONES
INTEGRALES, S.A.

¡Gracias por formar parte de la familia más grande del mundo y acompañarnos para mejorar las condiciones de vida de miles de niñas, niños, jóvenes y familias!





¿Quieres potenciar tu estrategia de RSC?

¿Quieres cambiar el futuro de miles de niños y niñas en España y maximizar el impacto de tus proyectos de Acción Social?

¡Conviértete en una Empresa Solidaria de Aldeas! Más de 300.000 niños, niñas y jóvenes en España necesitan nuestra ayuda.



**Alianzas
Corporativas**
ALDEAS INFANTILES SOS

alianzascorporativas@aldeasinfantiles.es
+34 91 388 45 49